

## YMPÄRISTÖ JA VARUSTEET

### Säännöt haltuun, jalankulkija!

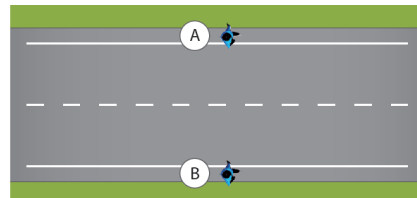
Tehtävän tavoitteena on havainnollistaa nuorille tarkkaavaisuuden merkitystä liikenteessä. Säännöt haltuun -testissä kerrataan keskeisimmät kevyen liikenteen säännöt ja pohditaan sääntöjen noudattamisen merkitystä omaan ja muiden turvallisuuteen. Testiin on otettu erityisesti sääntöjä, joiden tunteminen on osoittautunut nuorilla heikoksi.

#### Säännöt haltuun -testi

1. Kuka jalankulkijoista kulkee oikein

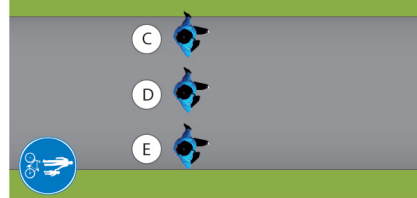
tiellä?

- jalankulkija A  
 jalankulkija B



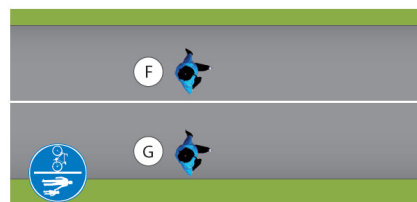
yhdistetyllä jalkakäytävällä ja pyörätiellä?

- jalankulkija C  
 jalankulkija D  
 jalankulkija E



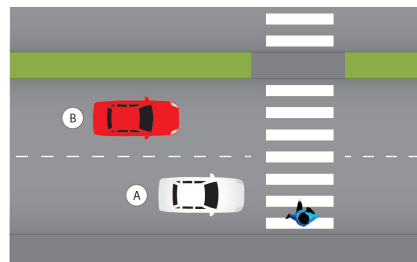
rinnakkain olevalla pyörätiellä ja jalkakäytävällä?

- jalankulkija F  
 jalankulkija G

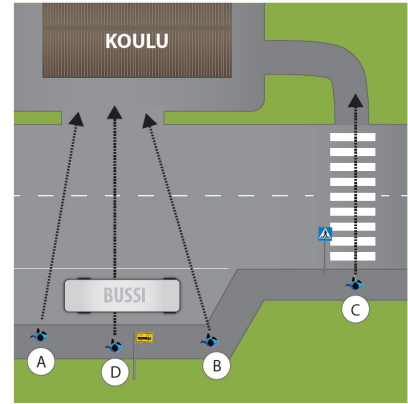


2. Autoilija A on pysähtynyt suojatien eteen antaakseen tilaa jalankulkijalle. Samanaikaisesti viereistä kaistaa lähestyy autoilija B. Kumpi väistää?

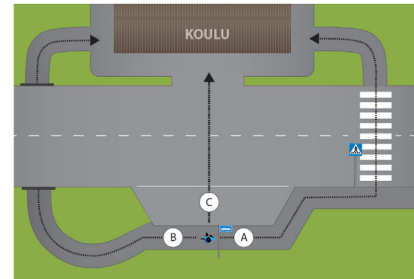
- autoilija B  
 jalankulkija



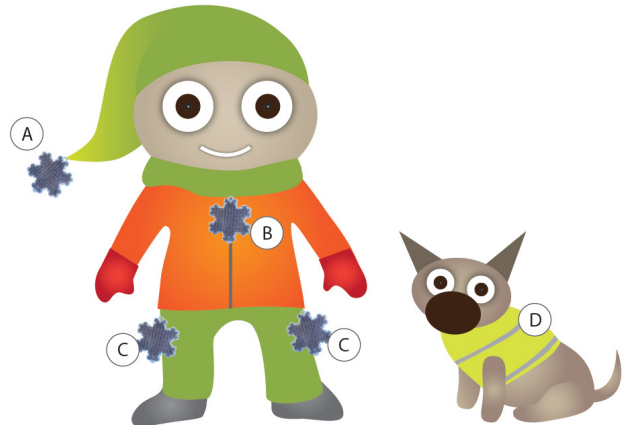
1. Oppilas jää linja-autosta pysäkillä. Mikä on turvallisin tapa ylittää tie?
- A) linja-auton takaa  
 B) linja-auton edestä  
 C) suojatietä pitkin linja-auton lähdettyä pysäkiltä  
 D) suoraan pysäkin keskeltä linja-auton lähdettyä



2. Mikä on turvallisin reitti pysäkiltä koulun pihaan?
- A) suojatietä käyttäen  
 B) alikulkukäytävän kautta  
 C) suoraan linja-autopysäkiltä ajokaistojen yli



3. Mikä seuraavista heijastimen kiinnityskohdista on paras heijastimen näkyvyyden kannalta?
- A) päähineessä  
 B) takin etuosassa  
 C) lahkeissa polven korkeudella  
 D) lemmikkieläimessä



Oikeat vastaukset perusteluineen sekä lisätietoa löytyy Liikenneturvan verkkosivuilta polkua [www.liikenneturva.fi](http://www.liikenneturva.fi) > liikennekasvatus > liikenne hurahhti verkostoon > skarppina liikenteessä.

