

## YMPÄRISTÖ JA VARUSTEET

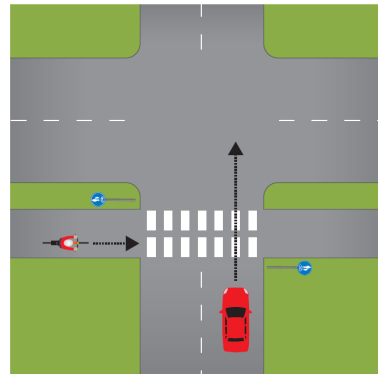
### Säännöt haltuun, pyöräilijä!

Tehtävän tavoitteena on havainnollistaa nuorille tarkkaavaisuuden merkitystä liikenteessä. Säännöt haltuun -testissä kerrataan keskeisimmät kevyen liikenteen säännöt ja pohditaan sääntöjen noudattamisen merkitystä omaan ja muiden turvallisuuteen. Testiin on otettu erityisesti sääntöjä, joiden tunteminen on osoittautunut nuorilla heikoksi.

#### Säännöt haltuun -testi

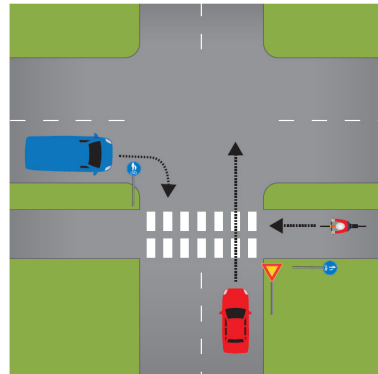
##### 1. Kumpi väistää?

- polkupyörä
- auto



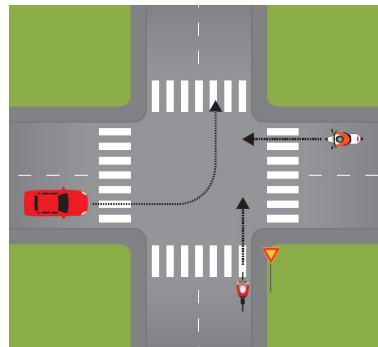
##### 2. Kuka saa ajaa ensin?

- pakettiauto
- henkilöauto
- polkupyörä



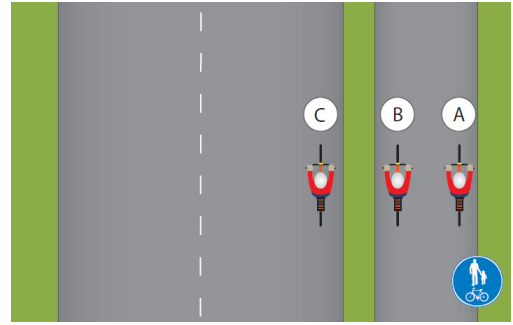
##### 3. Mikä on oikea ajajärjestys?

- auto - polkupyörä - mopo
- mopo - auto - polkupyörä
- polkupyörä - auto - mopo



**4. Mikä on polkupyöräilijän oikea paikka?**

- A) yhdistetyn pyörätien ja jalkakäytävän oikea reuna
- B) yhdistetyn pyörätien ja jalkakäytävän vasen reuna
- C) ajoradan oikea reuna



**5. Mitkä seuraavista liikennemerkeistä kieltävät pyörällä ajamisen?**

\_\_\_\_\_

A.



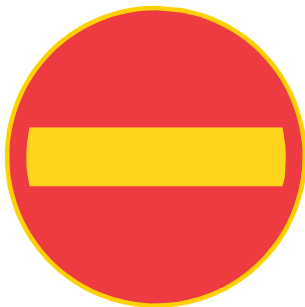
B.



C.



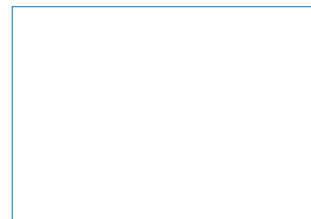
D.



E.



F.



Oikeat vastaukset perusteluineen sekä lisätieto löytyy Liikenneturvan verkkosivuilta polkua [www.liikenneturva.fi](http://www.liikenneturva.fi) > liikennekasvatus > liikenne hurautti verkostoon > skarpina liikenteessä.

