

## YMPÄRISTÖ JA VARUSTEET

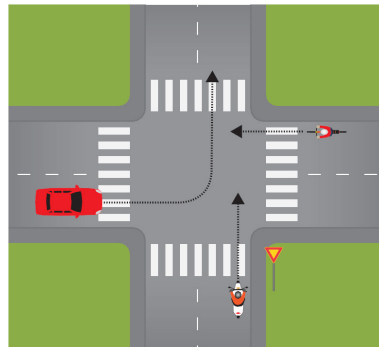
### Säännöt haltuun, mopoilija!

Tehtävän tavoitteena on havainnollistaa nuorille tarkkaavaisuuden merkitystä liikenteessä. Säännöt haltuun -testissä kerrataan keskeisimmät kevyen liikenteen säännöt ja pohditaan sääntöjen noudattamisen merkitystä omaan ja muiden turvallisuuteen. Testiin on otettu erityisesti sääntöjä, joiden tunteminen on osoittautunut nuorilla heikoksi.

#### Säännöt haltuun -testi

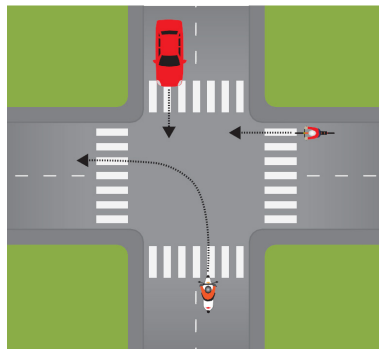
##### 1. Mikä on oikea ajojärjestys?

- auto – mopo – polkupyörä
- mopo – polkupyörä – auto
- polkupyörä – auto – mopo



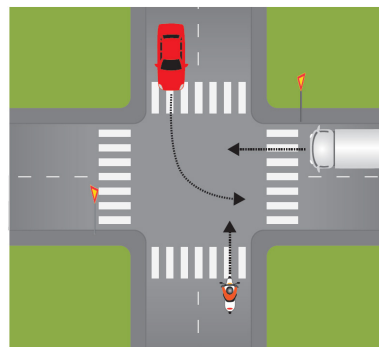
##### 2. Mikä on oikea ajojärjestys?

- mopo – polkupyörä – auto
- auto – polkupyörä – mopo
- polkupyöräilijä – mopoilija – autoilija



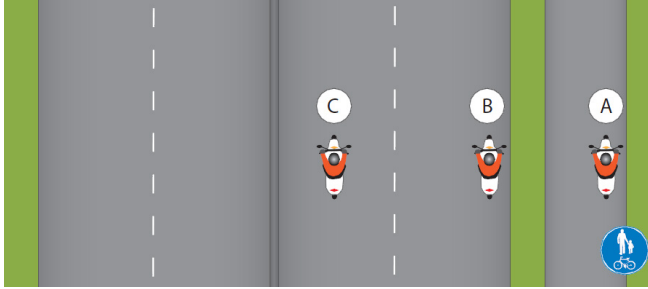
##### 3. Mikä on oikea ajojärjestys?

- kuorma-auto – mopo - henkilöauto
- henkilöauto – kuorma-auto – mopo
- mopo – henkilöauto – kuorma-auto



**4. Mikä on mopoilijan oikea paikka mopoilijan jatkaessa suoraan eteenpäin?**

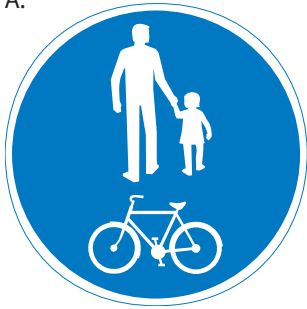
- A) yhdistetyn pyörätien ja jalkakäytävän oikea reuna
- B) nelikaistaisen ajoradan oikea reuna
- C) nelikaistaisen ajoradan vasemman kaistan keskikohta



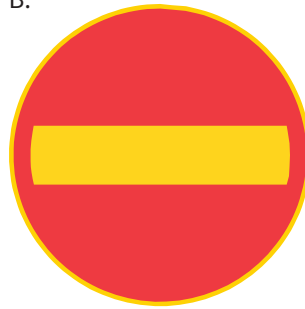
**5. Mitkä seuraavista liikennemerkeistä kieltävät mopolla ajamisen?**

\_\_\_\_\_

A.



B.



C.



D.



E.



F.



Oikeat vastaukset perusteluineen sekä lisätietoa löytyy Liikenneturvan verkkosivuilta polkua [www.liikenneturva.fi](http://www.liikenneturva.fi) > liikennekasvatus > liikenne hurautti verkostoon > skarpina liikenteessä.

